

EXPOSITIONS PEDAGOGIQUES ITINERANTES SUR LE CHANGEMENT CLIMATIQUE

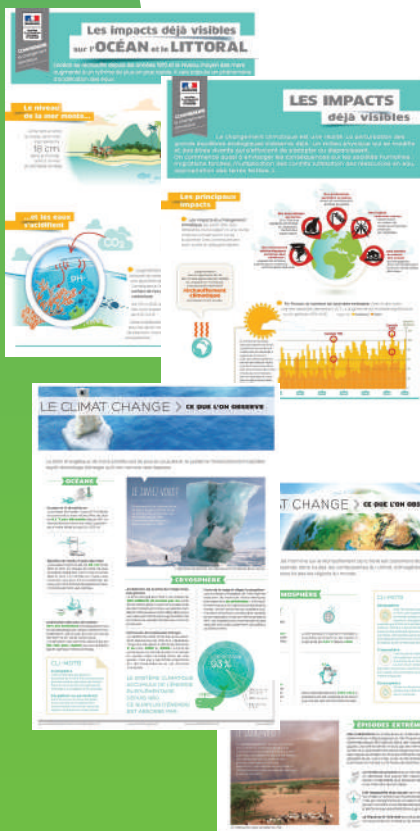
Communiquez sur le climat

Positionnez-vous comme un acteur de la sensibilisation au changement climatique auprès de votre personnel, de vos clients, de vos administrés ou encore de vos élèves

- Bénéficiez d'un kit pédagogique gratuit clé en main
- Diffusez des contenus d'une grande qualité, réalisés en partenariat avec Météo-France, l'Institut Pierre-Simon Laplace et le Ministère de la Transition écologique et solidaire

Caractéristiques clés des expositions

- Pédagogiques et didactiques, en couleur et illustrées
- Itinérantes, réalisées sur bâches renforcées
- Pratiques, chaque panneau de 180x80 cm (une fois monté) comprend 4 oeillets d'accrochage
- Adaptées aux différents publics, avec 2 versions :



“Comprendre le changement climatique”

- Tous publics
- 10 panneaux
- Objectif : comprendre les grands enjeux environnementaux et socio-économiques liés au changement climatique et ses conséquences

→ Visualisez le PDF de l'Exposition "[Comprendre le changement climatique](#)"

“Le climat change”

- Public initié lycéens ou collégiens si accompagnés
- 9 panneaux
- Objectif : comprendre les dernières avancées scientifiques synthétisées dans le 5^e rapport d'évaluation du GIEC et dans les rapports des équipes françaises de recherche sur le climat

→ Visualisez le PDF de l'Exposition "[Le climat change](#)"

Conditions générales de prêt

- Le prêt est gratuit
- Un contrat de prêt est à compléter et à signer par le bénéficiaire. Il est accompagné d'une attestation d'assurance couvrant l'exposition pour toute la durée de l'emprunt (transport inclus)
- Il est possible de venir retirer l'exposition à Paris ou vous pouvez vous la faire envoyer à votre charge (coût moyen 50 €). Les panneaux de l'exposition sont contenus dans un fourreau de transport 85 x 15 cm, pour un poids total d'environ 6kg.

Réservez votre exposition dès maintenant !

Pour effectuer une réservation ou pour toute question, adressez votre demande à : onerc@developpement-durable.gouv.fr

Pour en savoir plus www.onerc.gouv.fr

- Les impacts et la démarche d'adaptation
- Les 28 indicateurs de l'impact du changement climatique
- Les publications :
 - Série de rapports de référence "Le climat de la France au XXI^e siècle"
 - La lettre aux élus "Le climat change, agissons !"
 - Rapports annuels de l'ONERC au Premier ministre et au Parlement

Abonnez-vous à la lettre de veille technique bimestrielle de l'ONERC !
Inscription : onerc@developpement-durable.gouv.fr

L'Observatoire national sur les effets du réchauffement climatique

Créé par la loi du 19 février 2001, l'ONERC a pour missions principales de collecter et diffuser les informations sur les risques liés au réchauffement climatique, formuler des recommandations sur les mesures d'adaptation à envisager pour limiter les impacts du changement climatique et être en liaison avec le Groupe d'experts intergouvernemental sur l'évolution du climat (GIEC).



MINISTÈRE
DE LA TRANSITION
ÉCOLOGIQUE
ET SOLIDAIRE