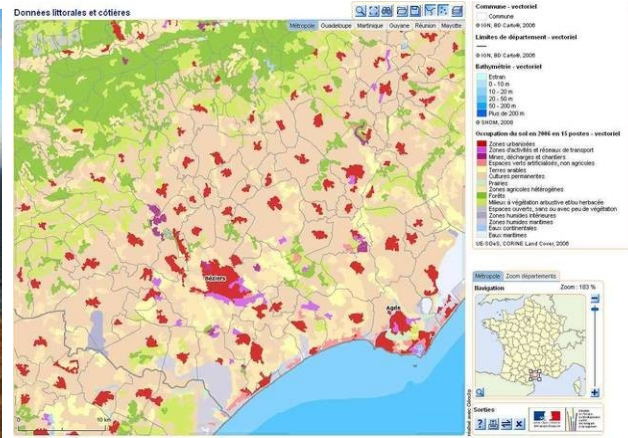




Source : D.Reimann/Wikipeder



DGALN (G. Garry)

Prise en compte des risques littoraux dans les SCOT littoraux

Date : 2012

Auteur : CETE méditerranée

Responsable de l'étude : Franck CHARRIER, DREC/SVGC

Participants : Anne Chanal

Résumé de l'étude :

La tempête Xynthia qui a traversé le littoral atlantique de la métropole dans la nuit du 27 au 28 février 2010 rappelle tragiquement que la France est soumise à des risques littoraux. Les risques naturels liés aux submersions marines ou à l'érosion côtière sont aujourd'hui en France grandissants du fait de l'installation croissante des populations en zones côtières.

Dans ce contexte, la DGALN a confié au CETE Méditerranée une mission urgente d'analyse sur la prise en compte des risques littoraux dans les SCOT. Au total 13 SCOT ont été analysés couvrant les différentes régions littorales du territoire national. Une grille d'analyse a été établie. Les résultats et quelques recommandations se trouvent dans ce présent rapport.

Zone géographique : France

